



**GREEN WORLD**

# **Bagaimana Cara Memiliki Kulit Cerah dan Bersemu Merah**

By Green World International Business School



# ■ ■ **PENYEBAB MASALAH KULIT** ■ ■



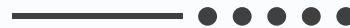
- Salah satu kemungkinannya adalah metabolisme yang tidak berfungsi yang disebabkan oleh sirkulasi qi atau/dan darah yang buruk
  - Bisa menjadi adanya tanda peradangan yang timbul akibat panas berlebih di tubuh





### ■ ■ QI DALAM TCM ■ ■

- Yang paling mendasar dari Substansi Fundamental
- "Kekuatan hidup" yang mengalir melalui meridian
- Jika aliran qi terhambat, maka tubuh tidak dapat melakukan fungsi dasarnya, dan akibatnya akan timbul penyakit
- Kulit membutuhkan energi qi untuk merangsang sel, kolagen, dan darah untuk mengoksigenasi dan meregenerasi sel





### ■ ■ **DARAH DALAM TCM** ■ ■

- Darah adalah cairan kekuatan hidup tubuh dan bersifat yin
- Qi dan darah akan menyehatkan organ Zang-fu, yang menghasilkan lebih banyak qi
- Fungsi utama darah adalah untuk diedarkan ke seluruh tubuh, memberikan nutrisi dan kelembapan pada organ, kulit, otot, dan tendon.
- Ketika kekurangan darah, gejala seperti kulit dan rambut kering, tendon yang tidak fleksibel, dan berbagai ketidakseimbangan emosional dan reproduksi dapat terjadi.





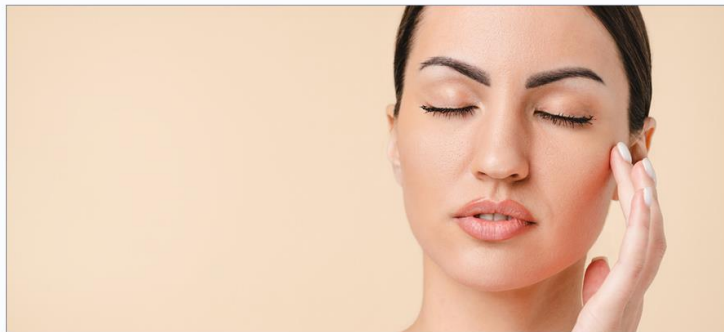
## ■ ■ HUBUNGAN ANTARA QI & BLOOD ■ ■

- Qi dan darah tidak dapat dipisahkan“
- Darah adalah ibu dari qi, dan qi adalah komandan darah“
- Kekurangan atau stagnasi salah satu zat sering menyebabkan jenis ketidakseimbangan yang sama pada zat lainnya



### ■ ■ **QI & DARAH MEMPENGARUHI KESEHATAN KULIT** ■ ■

- Qi yang mengalir lancar akan mendukung aliran darah, mencegah stagnasi dan ketidakseimbangan
- Aliran darah ke kulit dan kulit kepala akan mendorong pergantian dan regenerasi sel, yang pada akhirnya dapat menghidupkan kembali jaringan yang kusam, kering, atau rusak dan mencegahnya menjadi tua atau rusak.
- Ketika darah dan qi bersirkulasi dengan baik, perbedaannya dapat dirasakan di dalam tubuh dan terlihat pada penampilan luar seseorang







## ■ ■ **PRODUK GREEN WORLD AKAN MEMBANTU** ■ ■

- Jian Xin Capsule
- Ganoderma Plus Capsule
- Blueberry Nutrimax
- Spirulina Plus Capsule
- Kalung Pendant Tourmaline



### ■ ■ **GANODERMA PLUS CAPSULE** ■ ■

- Putih adalah warna yang umumnya diasosiasikan dengan paru-paru
- Wajah yang agak pucat merupakan indikasi defisiensi qi
- Warna pucat yang lebih kusam menunjukkan kekurangan darah
- **Ganoderma** dapat mengencangkan qi paru-paru dan menutrisi hati dan limpa, juga memiliki kegunaan yang cukup efektif dalam membantu kecantikan kulit (mencegah penuaan, mengurangi kerutan dan memperpanjang keremajaan kulit)







## ■ ■ SPIRULINA PLUS CAPSULE ■ ■ BLUEBERRY NUTRIMAX

- Warna kuning dikaitkan dengan limpa
- Wajah kekuningan merupakan defisiensi limpa kronis dan/atau qi kronis dan defisiensi darah
- **Spirulina Plus Capsule** meningkatkan fungsi limpa dan meningkatkan qi dan defisiensi darah
- **Blueberry Nutrimax** memberikan nutrisi yang kaya dan seimbang, meningkatkan kekebalan dan membantu orang dengan status sub-kesehatan yang menunjukkan kelemahan dan kulit yang tidak sehat



# JIAN XIN CAPSULE

## KALUNG PENDANT

### TOURMALINE

- Warna merah umumnya diasosiasikan dengan jantung, warna pucat pada wajah yang tidak bercahaya dapat mengindikasikan defisiensi qi jantung dan darah.
- Kapsul Jian Xin membantu melebarkan arteri yang memasok darah ke jantung dan otak, serta meningkatkan qi jantung dan sirkulasi darah untuk memberikan kulit cerah dan kemerahan
- Memakai Tourmaline Energy Stone Pendant dapat membantu meningkatkan qi dan sirkulasi darah untuk meningkatkan kesehatan, vitalitas, dan penampilan yang lebih awet muda



GREEN WORLD



**GREEN WORLD**

# TERIMA KASIH

Dengan Produk Kesehatan Green World  
Miliki Kulit Bercahaya & Bersemu Merah

